

Botregeneratie zonder korrels met OSSIX™ BONE

Botopbouwen wordt een stuk eenvoudiger met het nieuwste materiaal uit de OSSIX familie: OSSIX™ BONE. OSSIX™ BONE is een collageen spons waarmee bot kan worden opgebouwd, zonder het gebruik van korrels. Het materiaal bestaat uit de puurste vorm van collageen welke met behulp van natuurlijke suikers wordt gecrosslinked. Deze technologie, genaamd GLYMATRIX™, zorgt ervoor dat het lichaam het Ossix collageen niet afbreekt, maar juist actief omvormt tot patiënteigen bot. OSSIX™ BONE bevat naast zuiver collageen ook een aandeel van het mineraal hydroxyapatiet.

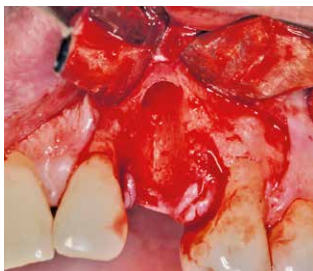
Toepassingen

De collageen spons dient met bloed te worden gehydrateerd, waardoor het zachter wordt en eenvoudig is aan te brengen. Tevens kan het blokje OSSIX™ BONE qua vorm en grootte worden bijgeknipt. OSSIX™ BONE heeft een open structuur, waardoor snelle vascularisatie en hiermee de omvorming tot bot kan plaatsvinden.

Een goede indicatie is socket preservation waarbij het OSSIX™ BONE in de extractie alveole gedrukt kan worden en geen membraan of primaire sluiting van de gingiva noodzakelijk is. Daarnaast is het materiaal ook ideaal toepasbaar bij een crestale sinuslift (Summers techniek). De OSSIX™ BONE spons kan ook bij grotere augmentaties worden gebruikt, maar dient dan wel te worden afgedekt door een barrièremembraan, zoals OSSIX™ PLUS.

OSSIX™ BONE - Ernstig buccaal defect

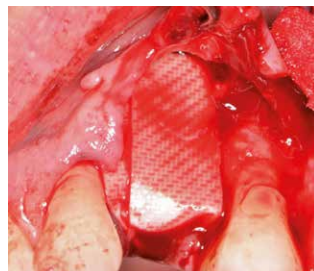
Casus en fotografie: Dr. Bradley Ross, Florida, US



Socket na extractie: zeer dunne buccale wand aanwezig.



OSSIX™ BONE in defect geplaatst en gehydrateerd met bloed van de patiënt totdat het volledig doordrenkt is.



OSSIX™ PLUS membraan aangebracht over het OSSIX™ BONE voor extra stabiliteit en barrièrefunctie.



Re-entry na 6 maanden: Aanzienlijke hoeveelheid bot van goede kwaliteit, zonder residuen (type 2).

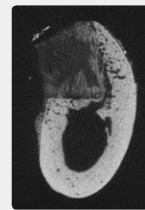


OSSIX™ BONE
Introductie-
aanbieding
4+1 gratis*

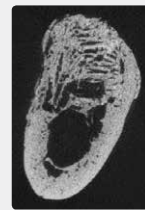
* Combinaties van verschillende formaten zijn mogelijk: het voordeligste membraan is gratis. Actie geldt t/m 31 december 2018.

OSSIX™ BONE is verkrijgbaar in drie formaten: 5x5x5mm (0,125cc), 5x5x10mm (0,25cc) en 5x10x10mm (0,5cc).

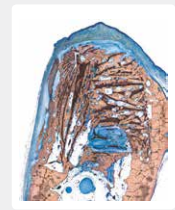
OSSIX™ BONE afgedekt met OSSIX™ PLUS membraan



Afb. 1



Afb. 2



Afb. 3

Afb.1 : OSSIX™ BONE afgedekt met OSSIX™ PLUS membraan na 1 maand

Afb 2 : situatie na 6 maanden

Afb 3 : bijbehorende histologie: OSSIX™ BONE is omgevormd tot nieuw bot

Alveolar Ridge Restoration Using a New Sugar Cross-linked Collagen-Hydroxyapatite Matrix in Canine L-shape Defects, 2017 Yuval Zubery, Arie Goldlust, Thomas Bayer, Shane Woods, Nicolette Jackson, W. Aubrey Soskolne / Dog study (Beagle).